

Die Elektronische Identitätskarte (EIK)



Die Ausstellung der Identitätskarte erfolgt ausschließlich **nach telefonischer Terminvereinbarung** unter der Nummer 0471/642123.

Beim Termin ist folgendes vorzulegen:

- ✓ ein gültiges Erkennungsdokument;
- ✓ die Steuernummernkarte bzw. Gesundheitskarte;
- ✓ ein aktuelles biometrisches Lichtbild in Farbe (Passfoto 3,5 x 4,5 cm) (Vorgaben für das Lichtbild siehe auf Seite 2 und 3);
- ✓ die Verlust- oder Diebstahlanzeige der vorherigen Identitätskarte;
- ✓ die alte Identitätskarte im Falle der Erneuerung;
- ✓ bei Minderjährigen: die Unterschrift der Eltern (auch in Form einer Zustimmungserklärung möglich - siehe Seite 4);
- ✓ bei Minderjährigen, die noch keine Identitätskarte besitzen: persönliches Erscheinen zwecks Identifizierung;
- ✓ bei Minderjährigen über 12 Jahren: persönliches Erscheinen zwecks Unterschrift.

WICHTIG: Bei Fehlen eines der oben aufgelisteten Dokumente wird KEINE Identitätskarte ausgestellt und es muss ein neuer Termin vereinbart werden!

Die Ausstellungsgebühr pro Karte beträgt **22,00 €**.

Die Ausstellung der elektronischen Identitätskarte erfolgt **innerhalb von sechs Arbeitstagen nach Antragstellung** durch die italienische Staatsdruckerei und Münzprägestalt (Istituto Poligrafico e Zecca dello Stato – IPZS) und wird mittels Poste Italiane an die Gemeinde Tiers zugestellt.

Sollte der Termin nicht eingehalten werden können, ersuchen wir um rechtzeitige Mitteilung/Absage!

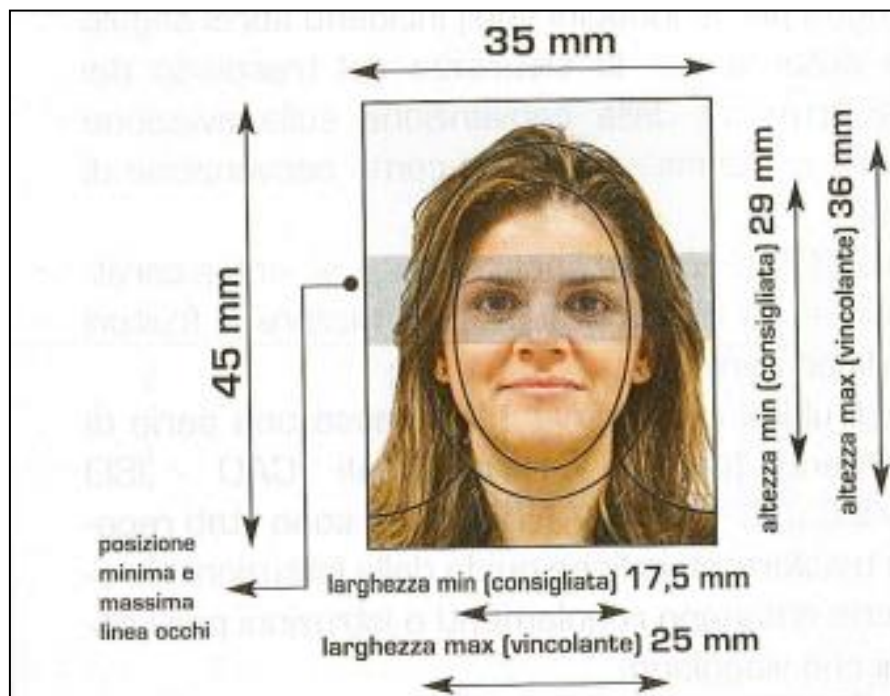


Foto corretta



Foto con occhiali
corretta

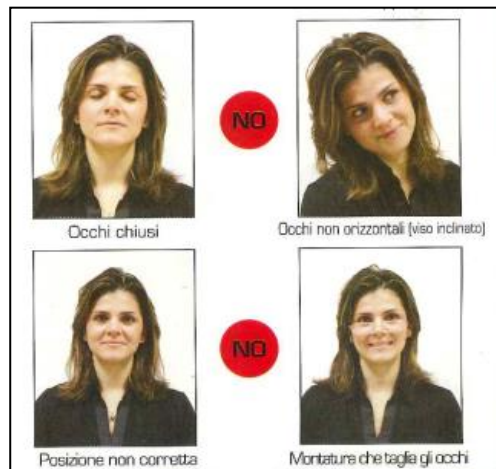
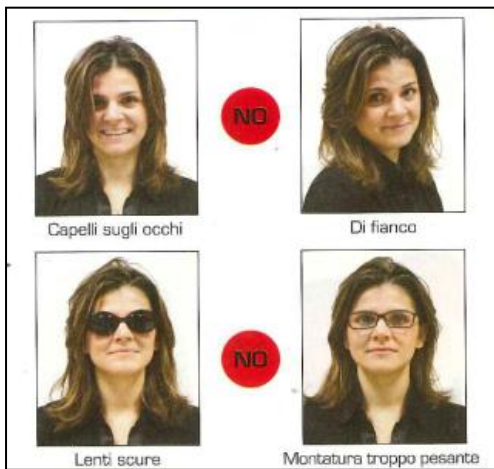
OK



Foto con velo
corretta



Foto bambino
corretta



Stile e illuminazione

Le fotografie devono:

- avere una colorazione neutra
- riprendere la persona con gli occhi aperti e chiaramente visibili e non coperti dai capelli
- riprendere la persona frontalmente, né di lato (stile ritratto) né inclinata, mostrando chiaramente entrambi i lati del viso
- essere su sfondo chiaro e a tinta unita
- essere riprese con luce uniforme e senza ombre, né riflessi né effetto occhi rossi.



Occhiali e copricapi

Se la persona porta gli occhiali:

- la fotografia deve mostrare chiaramente gli occhi senza riflessi sugli occhiali
- le lenti non devono essere colorate (se possibile, evitare le montature pesanti e indossare occhiali con montatura più leggera)
- la montatura non deve coprire nessuna parte degli occhi

Copricapo

- non sono consentiti se non per motivi religiosi, ma devono essere chiaramente visibili i tratti del viso dalla punta del mento all'intera fronte ed entrambi i lati del viso.

Espressione e inquadratura

Le foto devono:

- mostrare soltanto la persona ritratta (senza schienale, giocattoli o altre persone visibili) mentre guarda l'obiettivo con un'espressione neutra e la bocca chiusa



Qualità delle fotografie

Le fotografie devono:

- essere recenti - massimo 6 mesi
- avere una larghezza di 35-40mm
- inquadrare in primo piano viso e spalle (il viso deve occupare il 70-80% della foto)
- essere a fuoco e nitide
- essere di alta qualità
- non avere macchie d'inchiostro o pieghe

Le fotografie devono:

- ritrarre la persona con lo sguardo diretto verso l'obiettivo
- mostrare il colorito naturale della persona
- avere un livello ottimale di luminosità e contrasto
- essere stampate su carta fotografica di qualità e ad alta risoluzione

Le foto scattate con macchina digitale devono essere di alta qualità e a colori ed essere stampate su carta fotografica di qualità

Zustimmungserklärung für Jugendliche unter 18 Jahren oder gleichgestellten Kategorien

Der/die Unterfertigte, die elterliche Gewalt ausübende Mutter/Vater/Vormund oder Verwalter, von _____ (Name des/r Minderjährigen), stimmt zu, dass diesem/r die für die Ausreise gültige Identitätskarte ausgestellt wird.

Tiers, den _____

Der/die Erklärende

X _____

Kopie Ausweisdokument (Identitätskarte, Führerschein, Reisepass) der/des Unterzeichnenden beilegen !!

Atto di assenso per minore di anni 18 o categorie assimilate

La/Il sottoscritta/o, genitore esercente la podestà/tutore o curatore, di _____ (nome del minore), consente che alla/o stessa/o venga rilasciata la carta d'identità valida per l'espatrio.

Comune di Tires, il _____

La/Il dichiarante

X _____

Allegare una copia di un documento d'identità (carta d'identità, Patente di guida, passaporto) del/la sottoscritto/a !!